

TH Immobiliengesellschaft mbH
Geschäftsführer Jutta Thill
Karl-Liebnecht-Straße 63
04275 Leipzig
Handelsregister HRB 14113
Amtsgericht Leipzig

T +49/ 341 / 960 01 75
E-Mail info@thill-immobilien.de
F +49/ 172 / 37 1 4 7 13
Fax +49 / 341 / 960 20 21



EXPOSÉ

LEIPZIG 04105 GOHLIS-SÜD

Ehrensteinstraße Ladengeschäft / Ecklage

Ihre Anfrage richten Sie bitte an

TH Immobiliengesellschaft mbH



Jutta Thill

T 0341 96 00 175

F 0172 37 14 713

TH Immobiliengesellschaft mbH
Geschäftsführer Jutta Thill
Karl-Liebknecht-Straße 63
04275 Leipzig
Handelsregister HRB 14113
Amtsgericht Leipzig

T +49/ 341 / 960 01 75
E-Mail info@thill-immobilien.de
F +49/ 172 / 37 1 4 7 13
Fax +49 / 341 / 960 20 21

LAGE	GRÖSSE	ANSCHRIFT
ECKLAGE	ca. 178 m ²	Ehrensteinstraße 49
Bezugsfrei	ja	04105 Leipzig



Die GESCHÄFTSLAGE Ehrensteinstraße liegt gut sichtbar und in gutem Umfeld z. B.

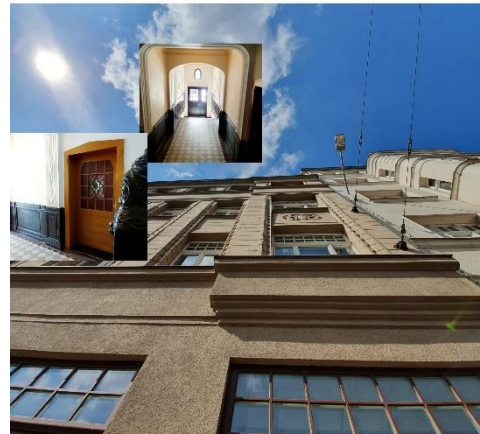
Bäckerei, Park, Wohnumfeld oder in der Örtlichkeit Ehrensteinstraße – großer Park am Richterplatz – Georg-Schumann-Straße. Diese ECKLAGE der einzig gewerblichen Fläche in dem großen und imposanten Wohnhaus steht ab jetzt zur Neuvermietung als Einzelhandel o.ä. zur Verfügung.

Erreichbar in dem Stadtteil GOHLIS-SÜD – zu Fuß – Rad – ÖPNV – verkehrsberuhigte 30-PKW-Zone. Für die Geschäftsinhaber können optional 2 PKW-Stellplätze im Innenhof für die kleine Belieferung der Gewerbefläche angeboten werden.

Kurzgeschichte

1907 wurde dieses Kulturdenkmal in halboffener Bebauung und in Ecklage nach den Plänen des Architekten Emil Franz Hänsel für den Kaufmann Paul Völcker geschaffen.

EMIL FRANZ HÄNSEL gilt als interessantester Architekt der Reformarchitektur des ausgehenden Historismus. Zahlreich zu sehen ist bis heute sein großes Schaffenspensum für Leipzig. Zu nennen seien hier nur einige Bauten: Kaufhaus ‚Brühl‘, ‚Specks Hof‘, ‚König-Albert-Haus‘ oder die Fabrikanlagen der berühmten Musikinstrumentenwerke ‚Ludwig Hupfeld AG‘ oder die Gesellschaftshalle zu Lindenau heute ‚Schaubühne Lindenfels‘.



In architektonischer Finesse wurde der großen Eckbetonung des Hauses die Massigkeit genommen. Zu finden durch Öffnung der Seitenerker und Akzentuierung der Dachlandschaft und stilistisch dekorierten Zonen z. B. kleinere Fenster des Obergeschosses gerahmt von plastischen Girlanden, im Wechsel mit den betonten Lisenen des zusammengefassten Mittelgeschoss und glatten Putzbändern. Imposant ist auch das florale Dekor in dem geschwungenen Giebelfeld des Eingangs und in den Sohlbänken.

TH Immobiliengesellschaft mbH
Geschäftsführer Jutta Thill
Karl-Liebknecht-Straße 63
04275 Leipzig
Handelsregister HRB 14113
Amtsgericht Leipzig

T +49/ 341 / 960 01 75
E-Mail info@thill-immobilien.de
F +49/ 172 / 37 1 4 7 13
Fax +49/ 341 / 960 20 21

Heute steht das attraktive Erdgeschoss, gerade wegen der 1941 veränderten Schaufenstereinbauten, als einzige Geschäftseinheit zur gemeinsamen Besichtigung und Neuanmietung zur Verfügung.

Mietpreismodalitäten auf Anfrage

Je nach Ausbau und

MV-Laufzeiten

Provisionsfrei für den Mieter

Attraktives Ladengeschäft



Ausstattung | Aussichten

Bäckerei gegenüber / Kiosk mit Zeitschriften etc. | der Klassiker für ein umfängliches Frühstück... oder Elektro-Kleingeräte-Radio-Reparatur-Werkstatt | Kinderbekleidung oder kreatives Kinderspielzeug als second-hand-boutique. MIT DER BITTE UM WEITERE KONZEPTE – wir sind gespannt.

Zu einem gemeinsamen Besichtigungstermin

persönlich anzusprechen Jutta Thill
direkt über F 0172-37 14 713

oder nehmen Sie das
Kontaktformular unter www.thill-immobilien.de.

Gut sichtbare Ecklage
Ehrensteinstraße 49

04105 Leipzig

ca. 178 m²

2 | 3



Gepflegte Details



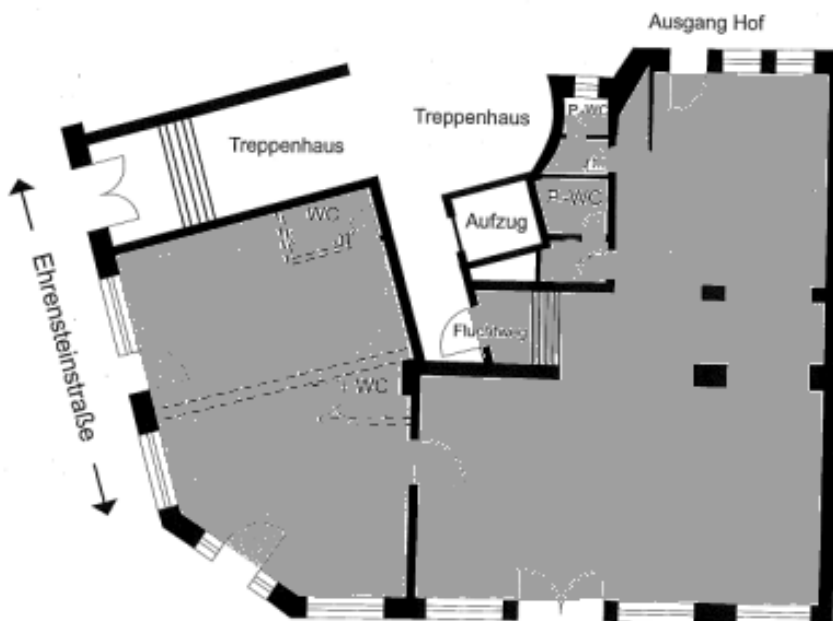
„Bäckerei“ gegenüber



Treppenhaus



Zwei PKW-Stellplätze innhofseitig



Haftungsausschluss

Sämtliche Informationen basieren auf Angaben des Eigentümers. Eine Haftung wird nicht übernommen. Ebenso übernehmen wir keine Haftung für die Richtigkeit der Angaben, als auch die Lieferfähigkeit des Angebotes bei Vermietung bzw. Verkauf. Zwischenvermietung / -verkauf vorbehalten.