

TH Immobiliengesellschaft mbH
Geschäftsführer Jutta Thill
Karl-Liebnecht-Straße 63
04275 Leipzig
Handelsregister HRB 14113
Amtsgericht Leipzig

T +49/ 341 / 960 01 75
E-Mail info@thill-immobilien.de
F +49/ 172 / 37 1 4 7 13
Fax +49 / 341 / 960 20 21



EXPOSÉ

LEIPZIG | SÜDVORSTADT

Gastronomiefläche 04107 Leipzig

Ihre Anfrage richten Sie bitte an
TH Immobiliengesellschaft mbH



Jutta Thill
T 0341 96 00 175
F 0172 37 14 713

TH Immobiliengesellschaft mbH
Geschäftsführer Jutta Thill
Karl-Liebnecht-Straße 63
04275 Leipzig
Handelsregister HRB 14113
Amtsgericht Leipzig

T +49/ 341 / 960 01 75
E-Mail info@thill-immobilien.de
F +49/ 172 / 37 1 4 7 13
Fax +49 / 341 / 960 20 21

Immobilie Peterssteinweg 10 |

04107 Leipzig / Zentrum-Süd

Gastronomiefläche

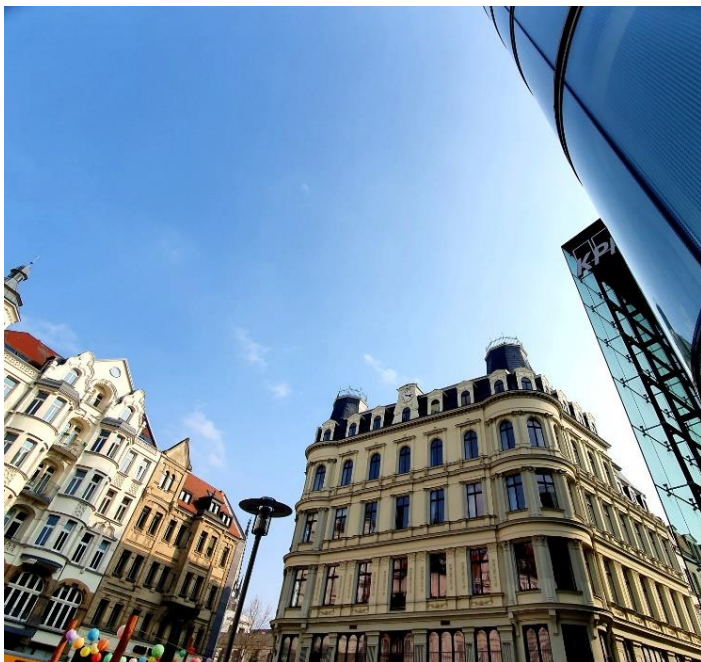
Historie

Dreiflügeliger Kopfbau an der markanten Verzweigung Münzgasse / Peterssteinweg als Wohn- und Geschäftshaus prachtvoll erbaut und datiert 1873-1874.

Das markante Kulturdenkmal besticht unter anderem durch die über dem Erdgeschoss befindliche ‚Galerie‘ (Entresol) zur Erhöhung des Hauptgeschosses über dem Erdgeschoss.

Die ursprünglichen Bogenfenster sind noch an den Seitenflügeln erhalten. Weiter schmückt das Haus die kannelierten Pilaster mit korinthischen Kapitellen und Festons in den Brüstungsfeldern für die Beletage, zierlichen Halbsäulen für die 2. Etage und schließt mit Rundbogenfenster am Obergeschoss ab; nicht unerwähnt soll bleiben, die Uhr an der Hauptfront, zwischen den beiden halbrunden erkerartigen, über das französische Dach endenden Ecktrakten, an dem ‚kleinen Marktplatz‘.

Gleich mal marketingtechnisch spiegelt sich der sogen. ‚Münzblock‘ in dem imposanten Bauwerk der Zeitgenössischen Moderne wieder, dass Verwaltungsgebäude wurde 1999 mit einem Leipziger Architekturpreis ausgestattet und ausgezeichnet.



TH Immobiliengesellschaft mbH
Geschäftsführer Jutta Thill
Karl-Liebknecht-Straße 63
04275 Leipzig
Handelsregister HRB 14113
Amtsgericht Leipzig

T +49/ 341 / 960 01 75
E-Mail info@thill-immobilien.de
F +49/ 172 / 37 1 4 7 13
Fax +49 / 341 / 960 20 21

PROJEKT KONZEPT DESTINATION

*Beliebte und etablierte Gastronomiefläche
steht Ihnen mit Ihrem Konzept
zur Anmietung zur Verfügung*

Ihre neue Anschrift mit einem ausgesuchten Konzept kann sofort zu einem Glanzpunkt an dem ‚kleinen Marktplatz‘ werden. (es fehlt unbedingt).

Die Lokalität kommt aus einer vielbeachteten Historie u. a. fand das Label ‚Ständige Vertretung‘ (Bonn, Berlin, Leipzig) hier statt, oder zuletzt jahrelang ansässig das Label ‚WALDI‘ oder wir denken mal in die Zukunft – mit einem Label ‚Zum Leipziger Löwen‘ – (Gedankenstrich)

Es erwartet Sie eine Fläche im EG-Bereich mit Ausschank, internem markanten Treppenaufgang in das Mezzaningeschoss (mit Ausschank) und bereits eine gastronomische Küchenvorrichtung. Da wir uns hier auf zwei Ebenen bewegen können, sind gut vorstellbar Veranstaltungen für geschlossene Gesellschaften in dem architektonisch beeindruckenden Mezzaningeschoss.

Flächengrößen m²

Etage EG | Mezzaningeschoss ca. 321,58 m²
Büro ca. 32,00 m²
Lager ca. 90 m²

Mietpreismodalitäten auf Anfrage
Je nach Ausbau und MV-Laufzeiten
Provisionsfrei für den Mieter



Lage

Diese Immobilie befindet sich als dreiflügeliger Kopfbau am Anfang der beliebten Restaurationsgasse (Münzgasse), am Peterssteinweg 10. Gut sichtbar außen mit Außensitzplätzen auf dem ‚kleinen Marktplatz‘ und beeindruckend innen mit seiner vielbeachteten Historie.

Was ist mehr zu erwarten: ÖPNV direkt, fußläufig ca. 200 m bis zum ‚Ring‘ / Leuschnerplatz / Leipziger City oder Anschluss fußläufig an das Szeneviertel ‚KARLI‘.
Also Autoverkehr-Fußverkehr-ÖPNV; nicht zuletzt S-Bahnanschluss Leuschnerplatz in alle Himmelsrichtungen.

TH Immobiliengesellschaft mbH
Geschäftsführer Jutta Thill
Karl-Liebknecht-Straße 63
04275 Leipzig
Handelsregister HRB 14113
Amtsgericht Leipzig

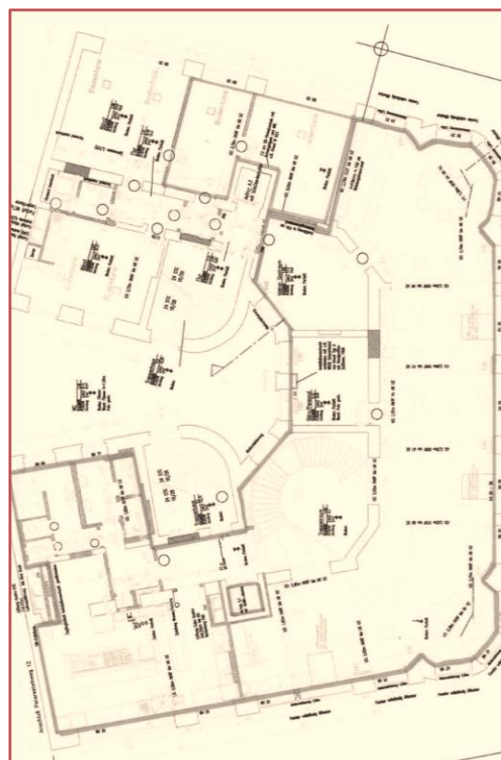
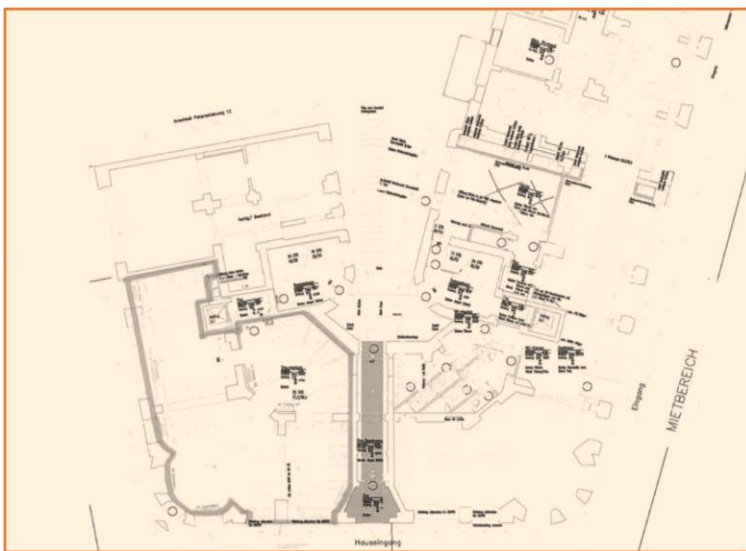
T +49/ 341 / 960 01 75
E-Mail info@thill-immobilien.de
F +49/ 172 / 37 1 4 7 13
Fax +49 / 341 / 960 20 21

Ausstattung / Ausrichtung

Destination – Konzept und Projekt.

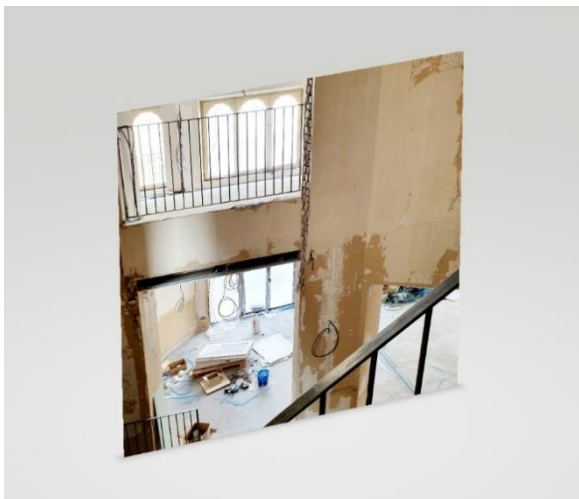
Leipziger CAFÉ-Haus mit weltweiten Nachrichten | Zeitungen | L-NT (Leipziger-Nachrichten-Treff)
Saisonale Weinwirtschaft mit saisonalen Gerichten | Erlesenes Savoring | Eissalon | ...

Erdgeschoss + Mezzaningeschoss



TH Immobiliengesellschaft mbH
Geschäftsführer Jutta Thill
Karl-Liebnecht-Straße 63
04275 Leipzig
Handelsregister HRB 14113
Amtsgericht Leipzig

T +49/ 341 / 960 01 75
E-Mail info@thill-immobilien.de
F +49/ 172 / 37 1 4 7 13
Fax +49 / 341 / 960 20 21



TH Immobiliengesellschaft mbH
Geschäftsführer Jutta Thill
Karl-Liebknecht-Straße 63
04275 Leipzig
Handelsregister HRB 14113
Amtsgericht Leipzig

T +49/ 341 / 960 01 75
E-Mail info@thill-immobilien.de
F +49/ 172 / 37 1 4 7 13
Fax +49 / 341 / 960 20 21

Dicht gereichte Fensterbögen eingebettet in korinthischen Kapitellen und Festons in den Brüstungsfeldern werden Sie bei dem gemeinsamen Besichtigungstermin empfangen.



Wir nehmen uns die ZEIT

zu einem gemeinsamen Besichtigungstermin

persönlich anzusprechen Jutta Thill
direkt über F 0172-37 14 713

oder nehmen Sie das
Kontaktformular unter www.thill-Immobilien.de



Haftungsausschluss

Sämtliche Informationen basieren auf Angaben des Eigentümers. Eine Haftung wird nicht übernommen. Ebenso übernehmen wir keine Haftung für die Richtigkeit der Angaben, als auch die Lieferfähigkeit des Angebotes bei Vermietung bzw. Verkauf. Zwischenvermietung / -verkauf vorbehalten.